

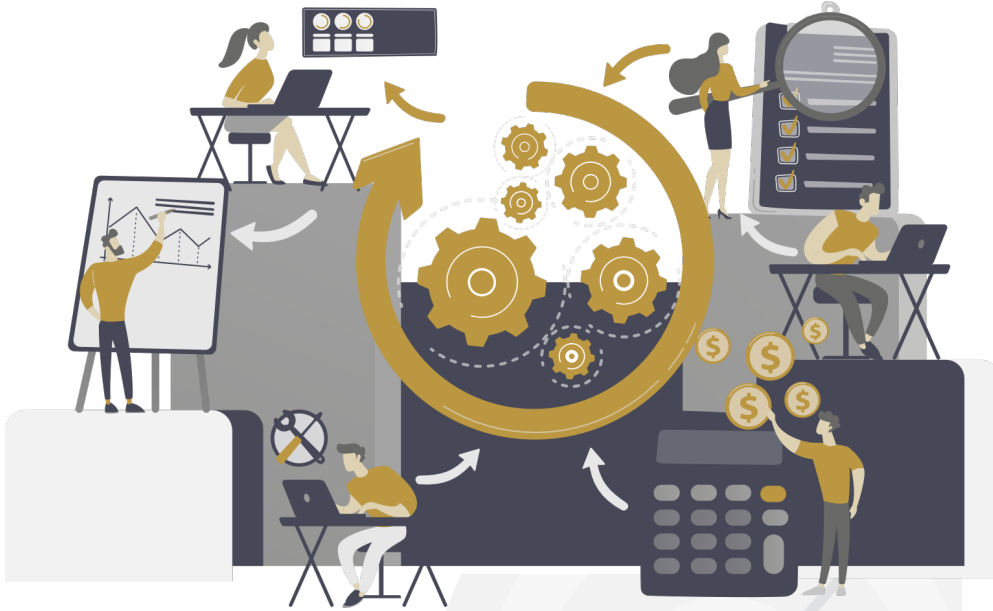


VALUE4REAL

Consultancy | Design | Project Management | Construction

LEAN Construction Management

Mit is ajánlunk?



- LEAN eszközök és folyamatok felállítása a projekthez
- LEAN a tervezésben- Módszerek és státusz nyomonkövetése
- LEAN Construction módszer oktatása
- Projekt egyéni vizsgálata - TAKT ütemterv elkészítése
- Dashboard (LEAN tábla) megtervezése és elhelyezése a helyszínen
- Jelentési rendszer összehangolása a kulcstényezőkkel (KPI), beleértve a kulcstényezők meghatározását hatásosság és hatékonyság szempontjából
- LPS -típusú kollaboratív menedzsment rendszer megtervezése (KPI, Obeya)
- Helyszíni megvalósítás- Oktatás, továbbképzés, LPS rendszer megvalósítása

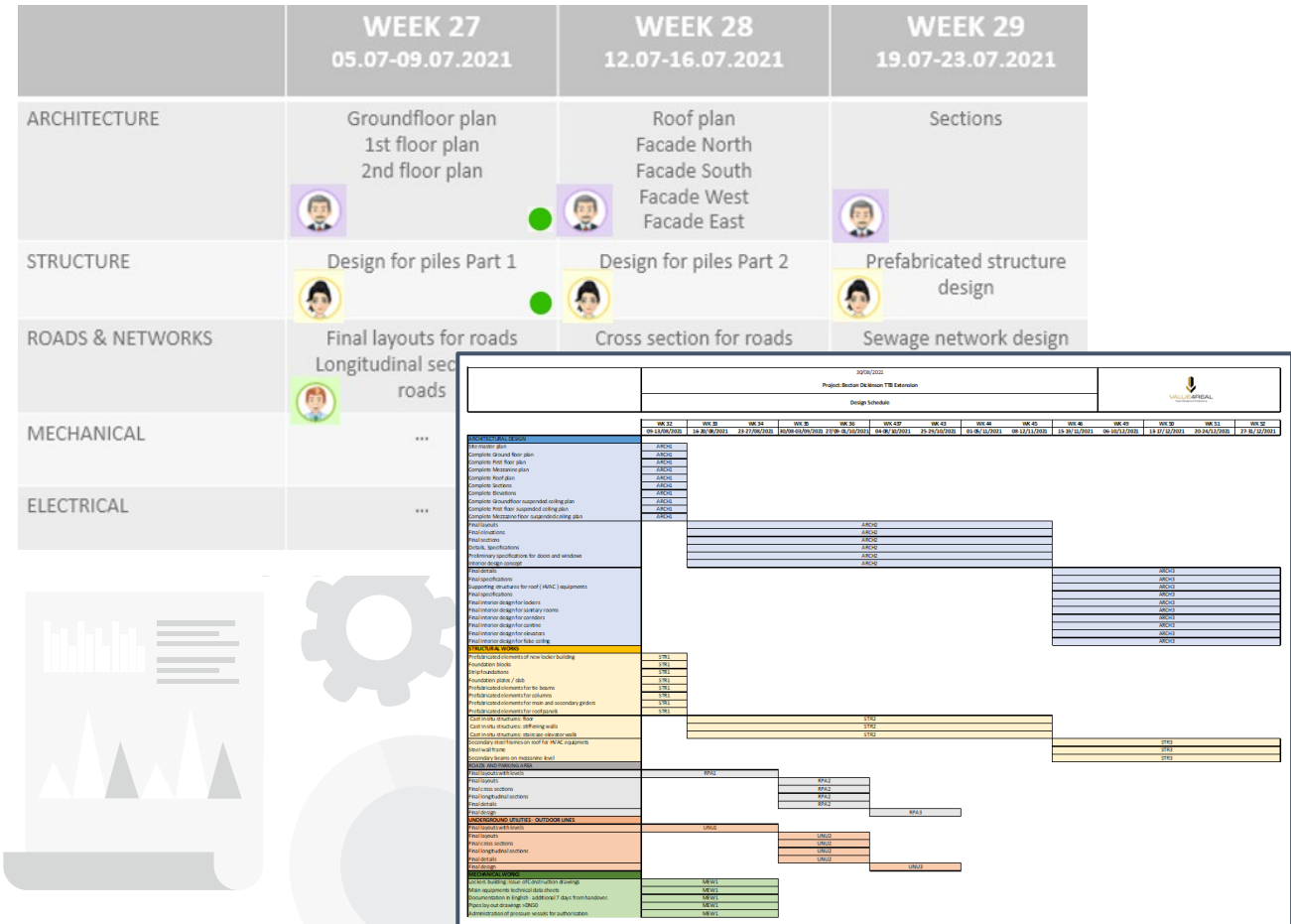
LEAN Construction Management

We are local players with global mindset...

➤ LEAN a tervezésben

Módszerek és státusz nyomonkövetése

- Helyszínrre szállítandó anyagok meghatározása (heti bontásban)
- Felelősségi körök meghatározása
- Tervcsomagok definiálása, részletekre bontása
- Mérföldkövek meghatározása



> LEAN a tervezésben

Módszerek és státusz nyomonkövetése

- Heti állapotfelmérő értekezlet: Look ahead meeting (Előretekinthető megbeszélés)
- Tervezéssel kapcsolatos KPI-k meghatározása
- Megoldási javaslatok előterjesztése esetleges késések vagy más tervezéssel kapcsolatos problémák kiküszöbölésére
- Státusz jelentés készítése



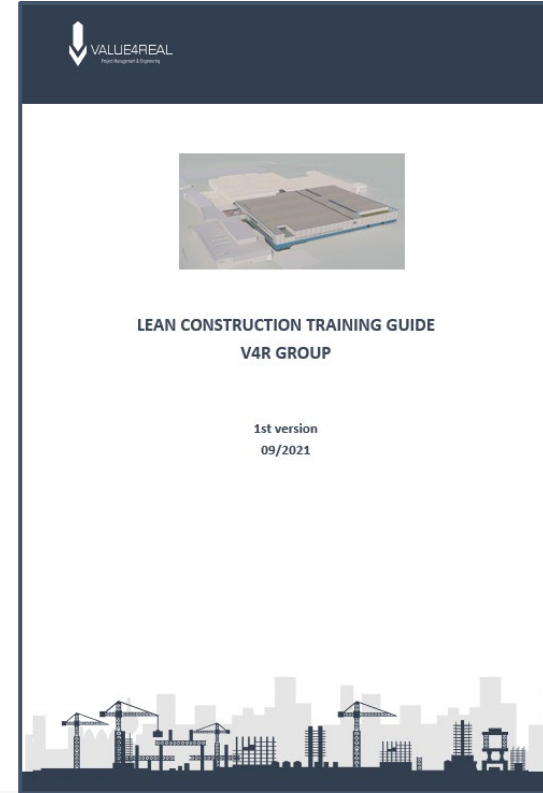
LEAN Construction Management

We are local players with global mindset...

> LEAN a kivitelezés alatt

LEAN Construction oktatás

- LEAN Kick off és LEAN Construction oktatás, a módszerek és a szemlélet elsajátításához, valamint a különbségek érzékeltetése egy általános és „takt” ütemterv építési terület között
- Bevezetés a LEAN Construction-be; A Takt tervezés és irányítás módszerének és szemléletének bemutatása
- Lean Construction elvek szimulációja kivitelezési szimulációs modellen: Hagyományos ütemterv, „Takt” változat valamint „Takt” és ellenőrzött ütemezés végrehajtása
- A tervezéssel és ütemezéssel érintettek oktatása: építésvezetők, megrendelő és vállalkozók képviselői



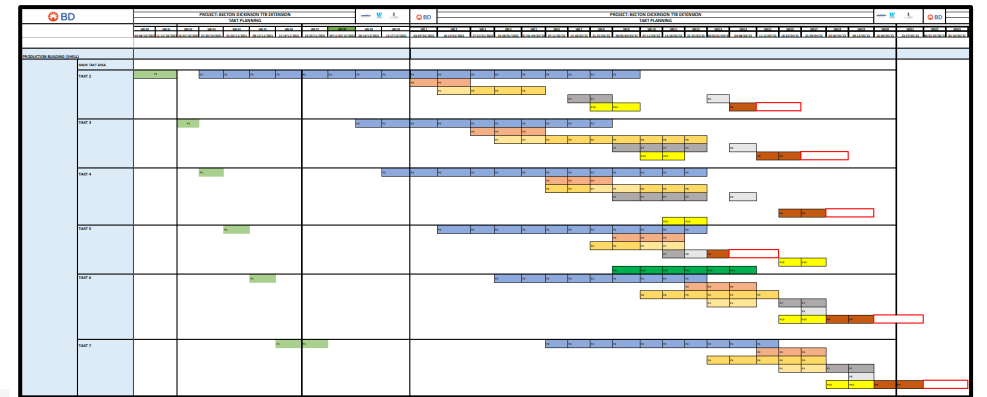
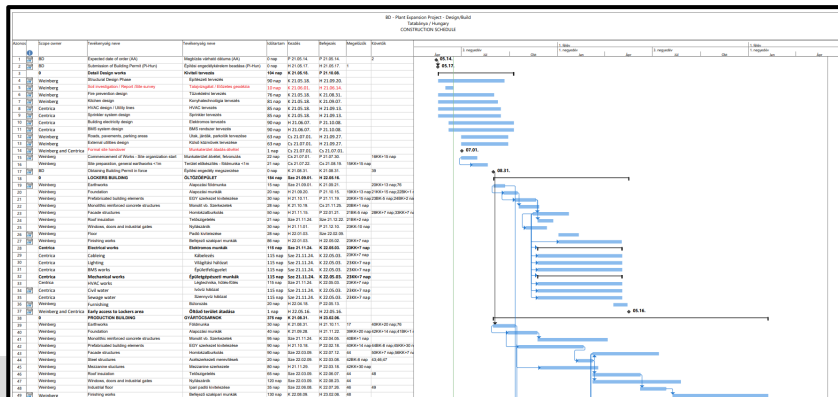
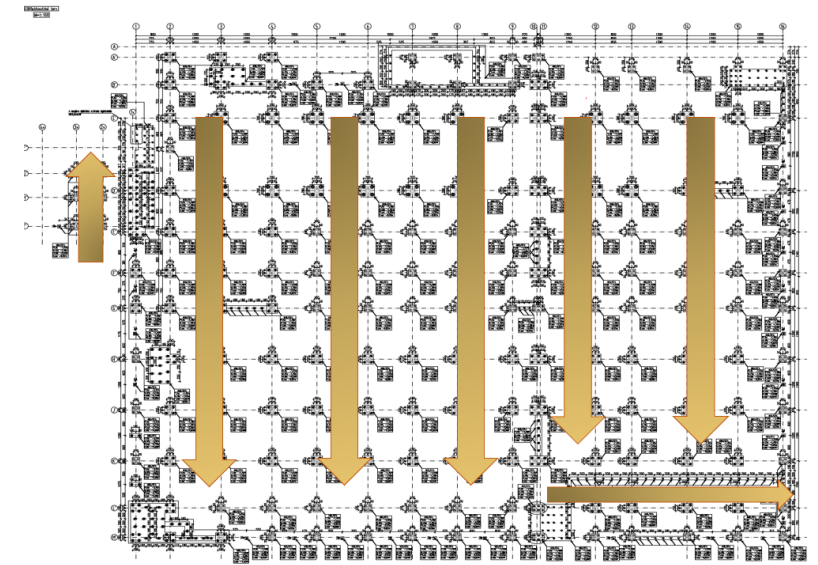
LEAN Construction Management

We are local players with global mindset...

➤ LEAN a kivitelezés alatt

Projekt elemzés - TAKT ütemterv elkészítése

- A projekt kivitelezési irányának meghatározása
- „Takt” meghatározása
- A projekt munkafolyamatainak definiálása
- Az aktuális GANTT ütemterv vizsgálata, majd módosítása a „TAKT” ütemezésre



LEAN Construction Management

We are local players with global mindset...

> LEAN a kivitelezés alatt

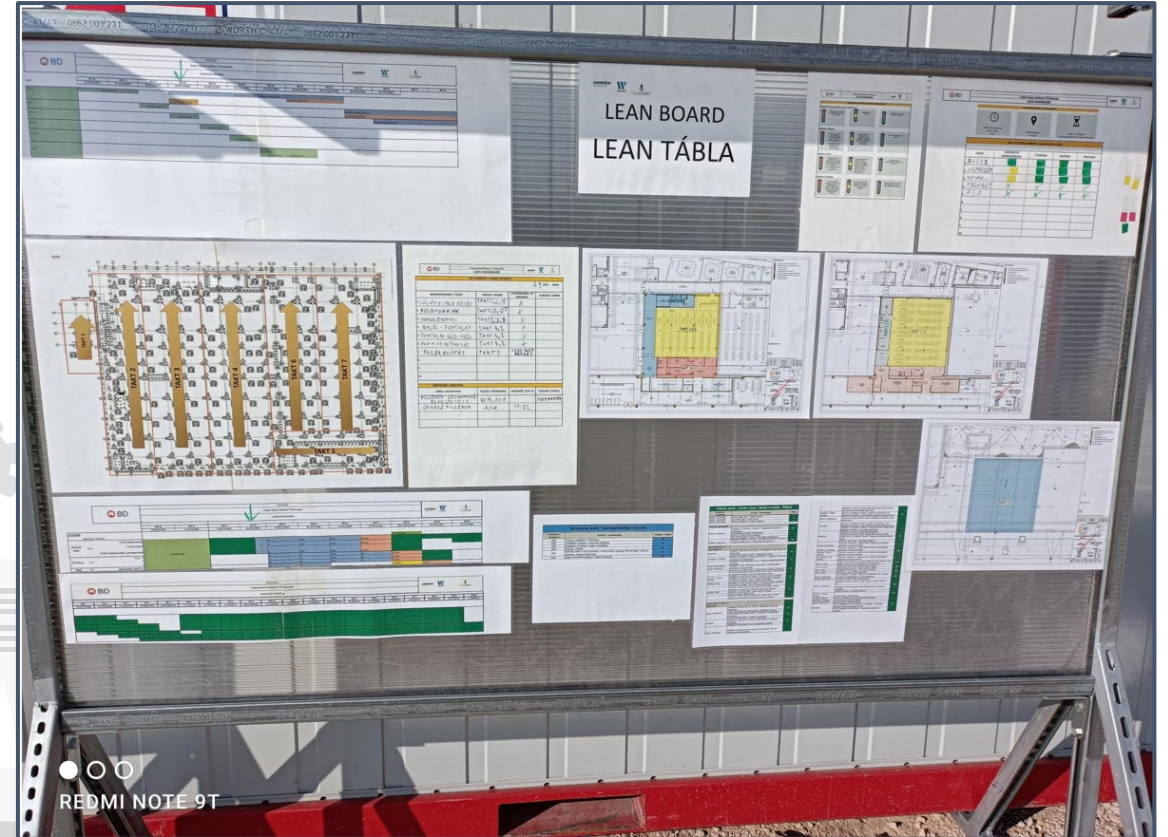
Ellenőrzés és nyomon követés a helyszínen

- Biztosítani, hogy az ütemtervezési módszert a helyszínen alkalmazzák és a szakágak folyamatos felügyelete a kivitelezés során
- A heti kooperációk koordinálása
- A Dashboard (LEAN tábla) helyszíni alkalmazása

Mi a Dashboard (LEAN tábla)?

A Dashboard tartalmazza:

- A „Takt” ütemterv
- A kivitelezés státusza
- Ellenintézkedések
- Az aktuális folyamatokat és még sok minden mást



LEAN Construction Management

We are local players with global mindset...

➤ LEAN a kivitelezés alatt

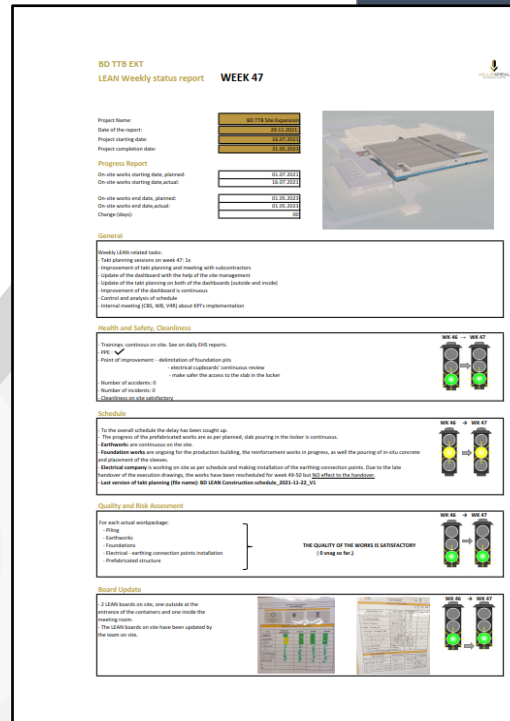
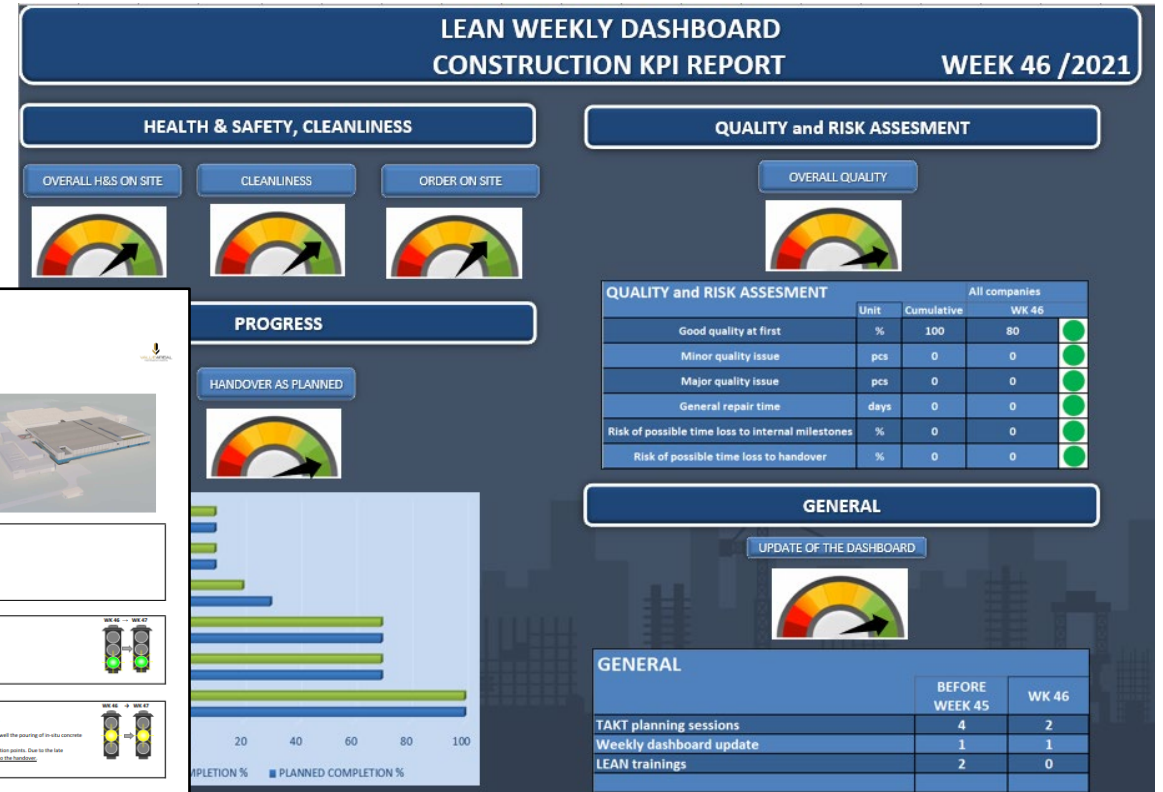
A jelentési rendszer és kulcstényezők (KPI) meghatározása

A jelentési rendszer lehetséges 2 típusa

- Menedzseri jelentés
- Dashboard stílusú LEAN riport

Fejezetek:

- Általános összefoglaló
- Munkavédelem
- Státusz és ütemezés
- Minőség- és kockázatelemzés

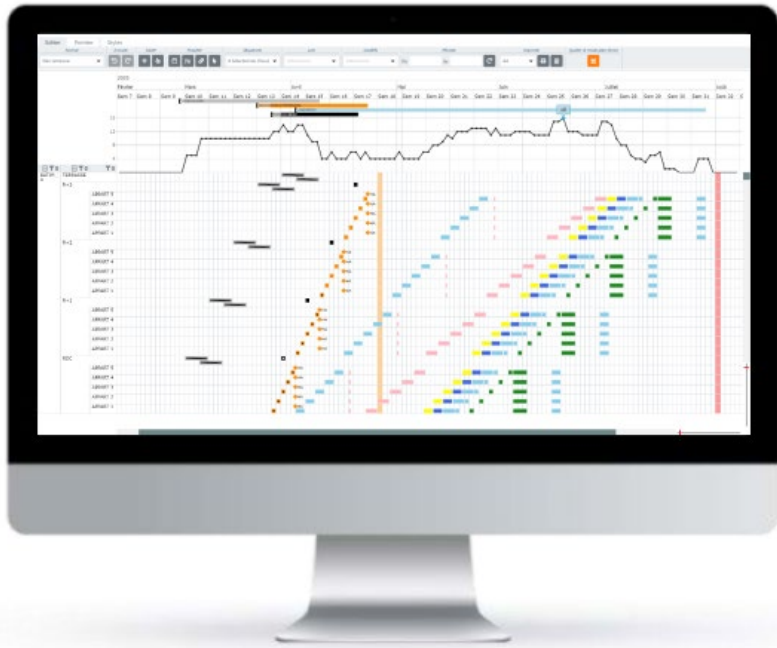


Újdonságok

➤ Excelről átváltunk egy LEAN által dedikált **alkalmazásra**, amely életre kelti a tervezést

- Kollaboratív, többfelhasználós felület
- Idő és hely alapú ütemezés („Takt” tervezés, Idő-helyszín)
- Munkafolyamatok, tervezés és beszerzés megtervezése
- Szűrés lehet terület, cég vagy munkavégzés sorrendje szerint is
- Többféle megtekintési formátum: Idő-helyszín alapú, Makró idő-helyszín alapú, Gantt, Munkafolyamatok, Munkafolyamatok helyszín szerinti sorrendje (PERT diagram)
- Automatikus frissítések
- Munkaerő kiosztása feladatonként, „munkaerő” ütemezésének kezelése
- Érintőképernyős funkciók
- Többnyelvű

➤ Információmegosztás és ütemezés kezelése egyszerűen



LEAN Construction Management

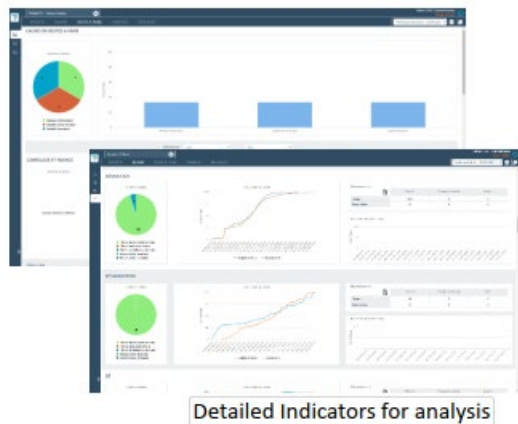
We are local players with global mindset...



- Minőség biztosítása már a projekt elejétől
- Előrehaladás nyomonkövetése tableten (offline módban is)
- Előrehaladás érvényesítésének munkafolyamata
- Tervek kezelése
- Teendő lista kezelése (képekkel)
- Rögzíti a „teendő lista” okait
- Az ütemterv szerinti előrehaladás feltöltése
- Többféle előrehaladási megtekintési formátum: Idő-hely alapú- Makró idő-hely alapú- Gantt-Munkafolyamatok – LEAN tábla indikátorok
- Mérföldkövek automatikus „Trend” kalkulációja
- Kockázatok naplózása (fotókkal)
- „Post-it”-szerű jegyzet rögzítése feladatonként
- Törekedni az „elsőre jól csinálásra” Teamoty-val

LEAN Construction Management

We are local players with global mindset...



- Inkább fordítsunk több időt az elemzésre mint a mérésre
- Mérföldkövek dátumainak kezelése
 - Projekt Dashboard
 - Mérföldkő követő táblázat
 - „S” grafikon
 - Puffer idő kezelése
 - Munkaerő grafikon
 - Vállalkozónkénti előrehaladás
 - Építőanyagok összefoglaló táblázata
 - Esetleges késések okainak összefoglalása

> Referenciák



> BECTON DICKINSON

- Tervezési ütemterv koordinációja LEAN eszközök használatával egy 20 000 m²-es gyártóüzemben a BP Pharmaceuticals megbízásából Környén
- LEAN kivitelezési ütemterv elkészítésének koordinálása (TAKT tervezés) a helyszínen
- Kivitelezési vállalkozók oktatása és menedzselése a LEAN módszerek alkalmazásához
- Lean Construction oktatás



> ÉMI – TÜV-SÜD – Aktuális projekt

- Az ÉMI-TÜV-SÜD szentendrei laboratóriumainak, irodáinak felújításához, rekonstrukciójához LEAN kivitelezési ütemterv elkészítésének helyszíni koordinálása.
- Ütemterv létrehozása LEAN specifikus új alkalmazás használatával
- Kivitelezési vállalkozók oktatása és menedzselése a LEAN módszerek alkalmazásához

**TRUE VALUE
ADDED
TO YOUR
REAL ESTATE
BUSINESS...**



VALUE4REAL

Group Holding

Alkotás Point Irodaház, C torony, 6. emelet
1123 Budapest, Alkotás út 50.

info@value4real.com

www.value4real.com